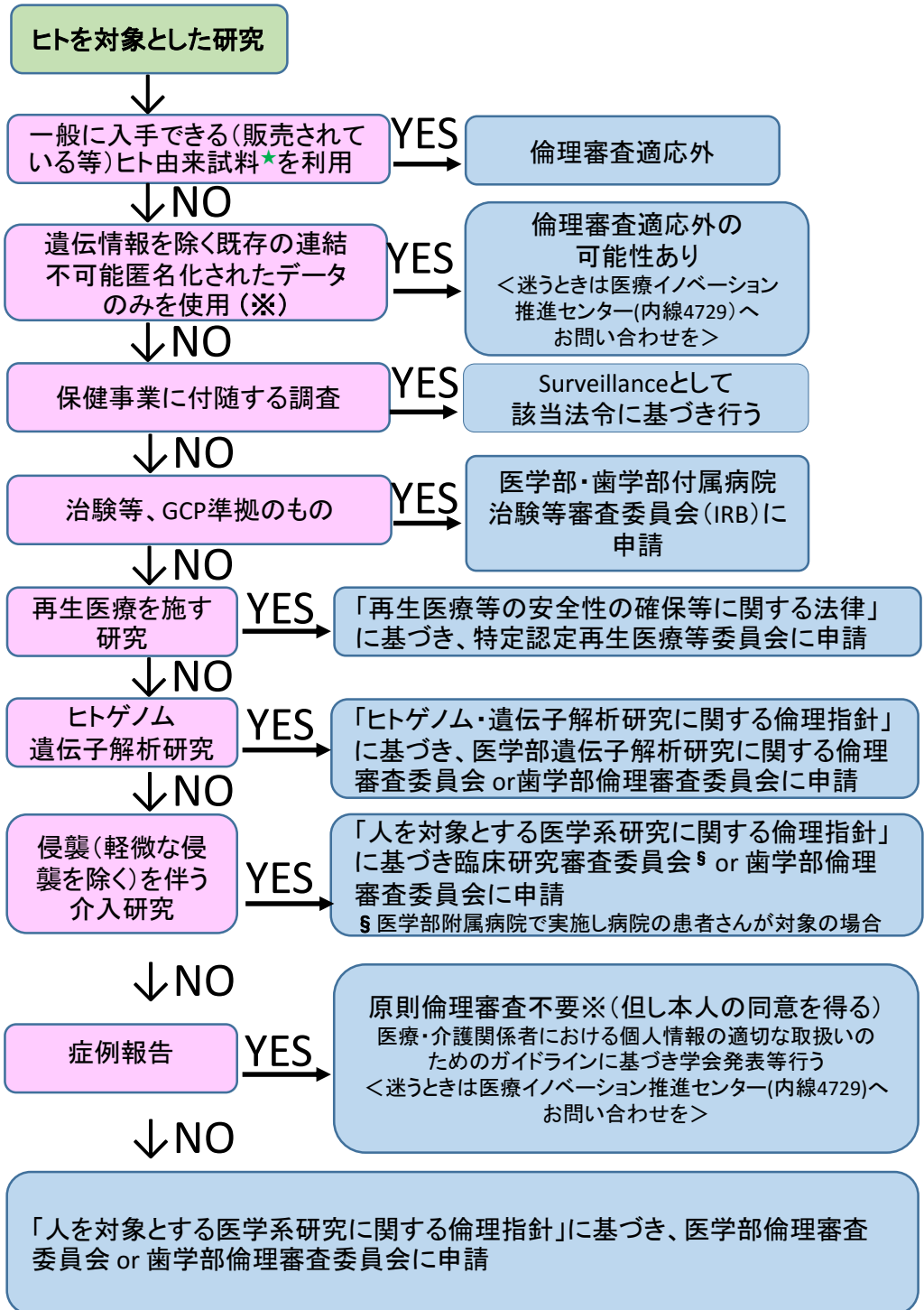


東京医科歯科大学医学部・歯学部における ヒトを対象とした研究の倫理審査



ヒト由来試料★とは、人の血液、組織、細胞、体液、排泄物、これらから抽出した人のDNA等の人の体の一部及び提供者の診療情報、遺伝情報その他の情報であって、研究に用いられるもの(死者に係るものを含む。)をいう。(人を対象とする医学系研究に関する倫理指針とヒトゲノム・遺伝子解析に関する倫理指針より抜粋)